

Podcast多声道AI数字混音效果器 | MicLIVE™ 6-CH

UC8000

MicLIVE™ 6-CH为Podcast专用的数字混音与录音效果器，是业界首款采用AI演算而来的声学模型SmartEQ技术，实时进行人声频段的优化，以达到理想的声音录制效果。MicLIVE 6-CH集成多项混音设备于一机，提供六声道的音频输入，内置AD / DA数字信号转换器，可取样24 bit / 96 kHz的音频，输入至具备USB-C接口的笔记本电脑或平板电脑。

为了优化混音作品的效果，MicLIVE 6-CH具备24种Voice FX效果、Smart EQ、可储存高达8种效果音的面板及自动背景音源闪避功能 (Auto ducking)。此外，MicLIVE 6-CH内置前级放大器，提高麦克风增益 (Gain)，并含+ 48V 幻象电源供电，以便使用电容式麦克风。除了操作方便、高使用弹性的硬件设计外，MicLIVE 6-CH亦有其专属的软件OnAir™ Audio，让用户不仅可以精准地控制每个参数，同时也可以直接自电脑指定输入音频，通过直观的操作接口编辑音频与客制音效。

混音或节目录制往往需要一个团队来控制背景音乐与音量，但有了MicLIVE 6-CH，只要一个人，就可以打造引人入胜的效果。MicLIVE 6-CH集多任务于一体，适用于脱口秀、直播、podcast、布道或音乐创作等应用。



前视图

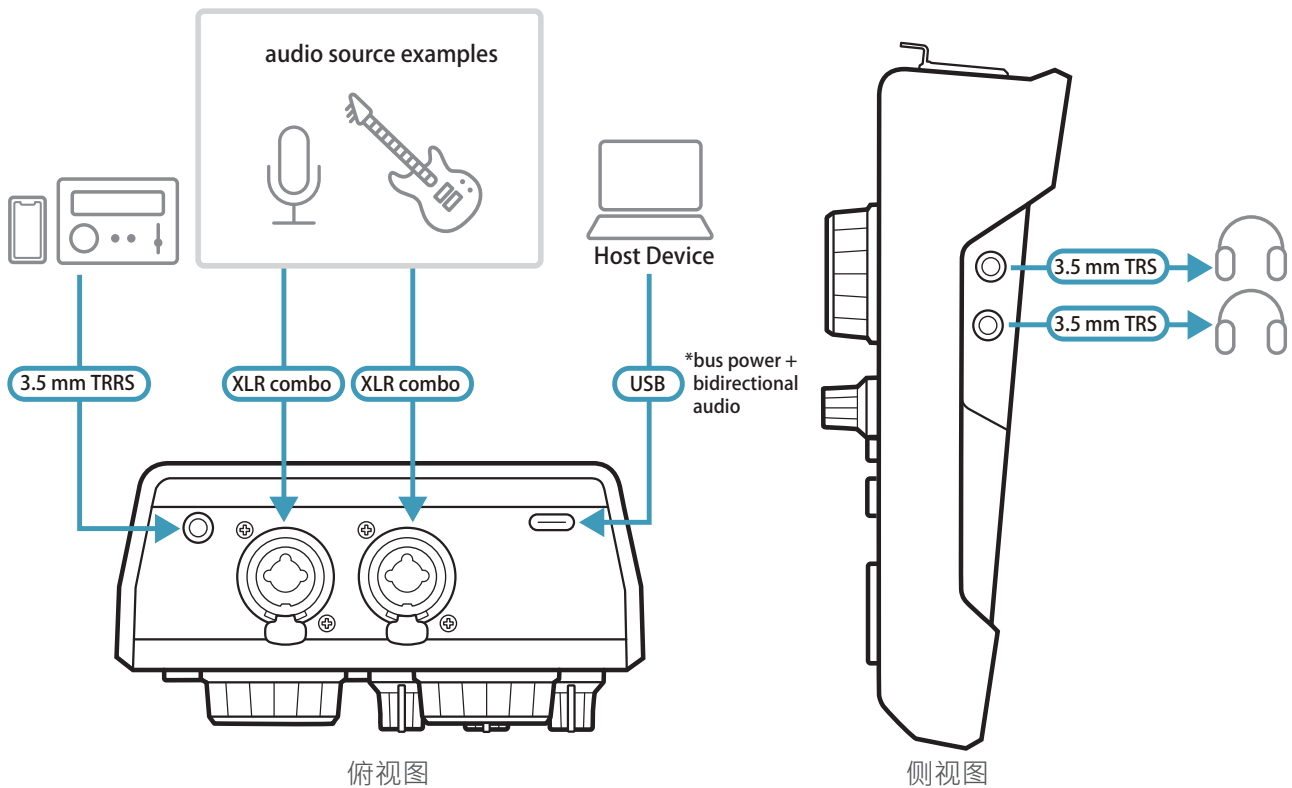


后视图



产品特性

- 集结多项混音设备于一机，提供六声道的音频输入，内置AD / DA数字信号转换器，可取样24 bit / 96 kHz的音频，输入至具备USB-C接口的笔记本电脑或平板电脑
- 实时针对人声进行优化处理，采用Smart EQ技术来提升麦克风收音质量，达到实时且理想的声音录制效果
- 音效面板可储存高达8种效果音，打造充满节目感的声音录制体验。用户可将来自电脑、麦克风、或音源端口输入的音频客制成音效
- 具有24种Voice FX效果，包括6段混响 (Reverb) 模式、6段音调 (Pitch) 模式与12段性别模式
- 自动背景音源闪避功能在发言者开口说话时，自动降低背景音乐，确保人声的高清晰度
- 多元化的音频输入接口 - 支持来自XLR麦克风、乐器、USB信号源与实时致电的音源，以进行混音
- 内置前级放大器，提高乐器与麦克风增益，并含+48 V幻象电源供电，适用电容式麦克风
- 直观的软件OnAir™ Audio操作接口 - 让用户可精准地控制每一个参数，同时可直接自电脑指定输入的音频，编辑音频与客制音效



产品规格

MicLIVE 6-CH	
音频输入	
接口	XLR Combo: 2 x XLR-3-31(1: GND, 2: HOT, 3: COLD) 或 6.3mm (1/4") 标准 TRS 立体声接头 (T: HOT (左) R: COLD (右), R: GND) 模拟输入: 通过 1/8" 4极 TRRS手机耳麦连接端口母头 (T: HOT (左) R: COLD (右), R: GND, S: CTIA标准麦克风) USB 音频输入: 通过 USB Type-C连接端口
音频输出	
接口	模拟输出: 通过 1/8" 4极TRRS 手机耳麦连接端口母头 (T:HOT (左) R: COLD (右), R: GND, S: CTIA标准麦克风) USB 音频输出: 通过USB Type-C连接端口 监测耳机音量: 2 x 1/8" TRS手机耳麦连接端口母头
取样频率	24-bit / 96 kHz
连接	1 x USB Type-C 连接端口母头, USB总线供电
麦克风输入	
频率响应	20 Hz - 20 kHz
动态范围	90 dB
总谐波失真	82 dB
最大输入值	12.5 mVrms
增益	40 dB (动圈麦克风), 30dB (电容式麦克风)
阻抗	3 K Ω (Typ)
幻象电源	+ 48 VDC
乐器输入	
频率响应	20 Hz - 20 kHz
动态范围	82 dB
总谐波失真	80 dB
最大输入值	440 mVrms
阻抗	1 M Ω
模拟输入	
频率响应	20 Hz - 20 kHz
动态范围	95 dB
总谐波失真	90 dB
最大输入值	1 Vrms
阻抗	2.5 K Ω (Typ)
模拟输出	
频率响应	20 Hz - 20 kHz
最大输出值	1 Vrms
阻抗	200 Ω
耳机输出	
频率响应	20 Hz - 20 kHz
最大输出值	2 Vrms
阻抗	10 Ω
数字音频	
模拟数字转换器动态范围	92 dB
数字模拟转换器动态范围	95 dB
最大输入值	+4 dBu

作业环境	
操作温度	0 – 40 °C
储存温度	-20 – 60 °C
湿度	0 – 80% RH, 无凝结
操作系统支持	<p>PC与Mac系统支持:</p> <ul style="list-style-type: none"> • Intel i3-系列 2 GHz 多核心处理器 (或同等级AMD、Apple M1) 或更高规格 • 2 GB RAM (建议使用8 GB或以上) • 支持USB 3.0或以上的 USB-C 接口 • Windows 10 或以上、macOS 10.11或以上 <p>iPad系统支持:</p> <ul style="list-style-type: none"> • iPad Pro (第三代或以上) • iPad Air (第四代或以上) • iPad Mini (第六代或以上)并具备USB-C接口 • iPad Pro (第一代 / 第二代) • iPad (第五代或以上) • iPad Air (第三代) • iPad Mini (第五代)并具备Phone Jack孔或转接器 <p>OnAir Audio软件:</p> <ul style="list-style-type: none"> • Windows 10 或更高 (64-bit)
耗电量	DC5V:2.55W
机体属性	
外壳材质	塑料
重量	0.42 公斤
尺寸 (长 x 宽 x 高)	13.05 x 18.09 x 6.27 公分

