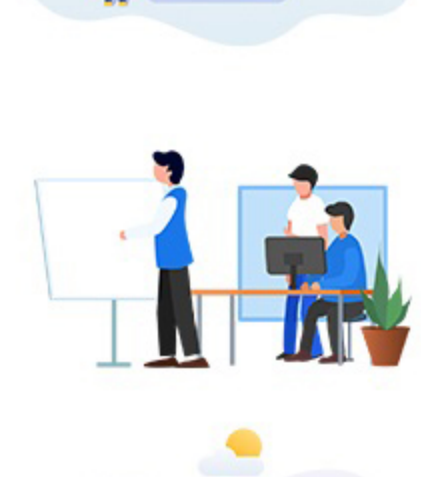


海康威视无纸化交互式会议系统

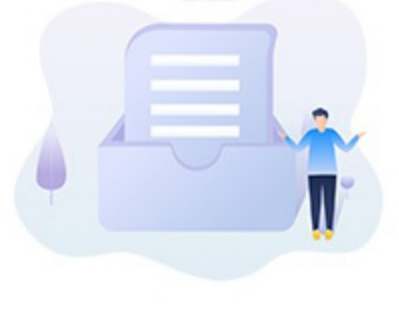
高端会议轻松筹备，人人享有视野C位



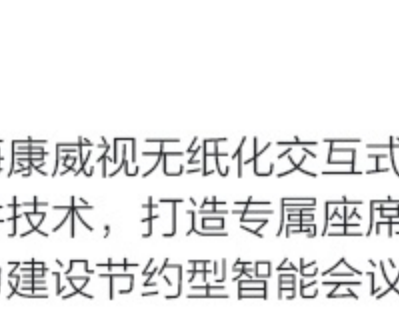
应用背景



会议筹备费时费力?



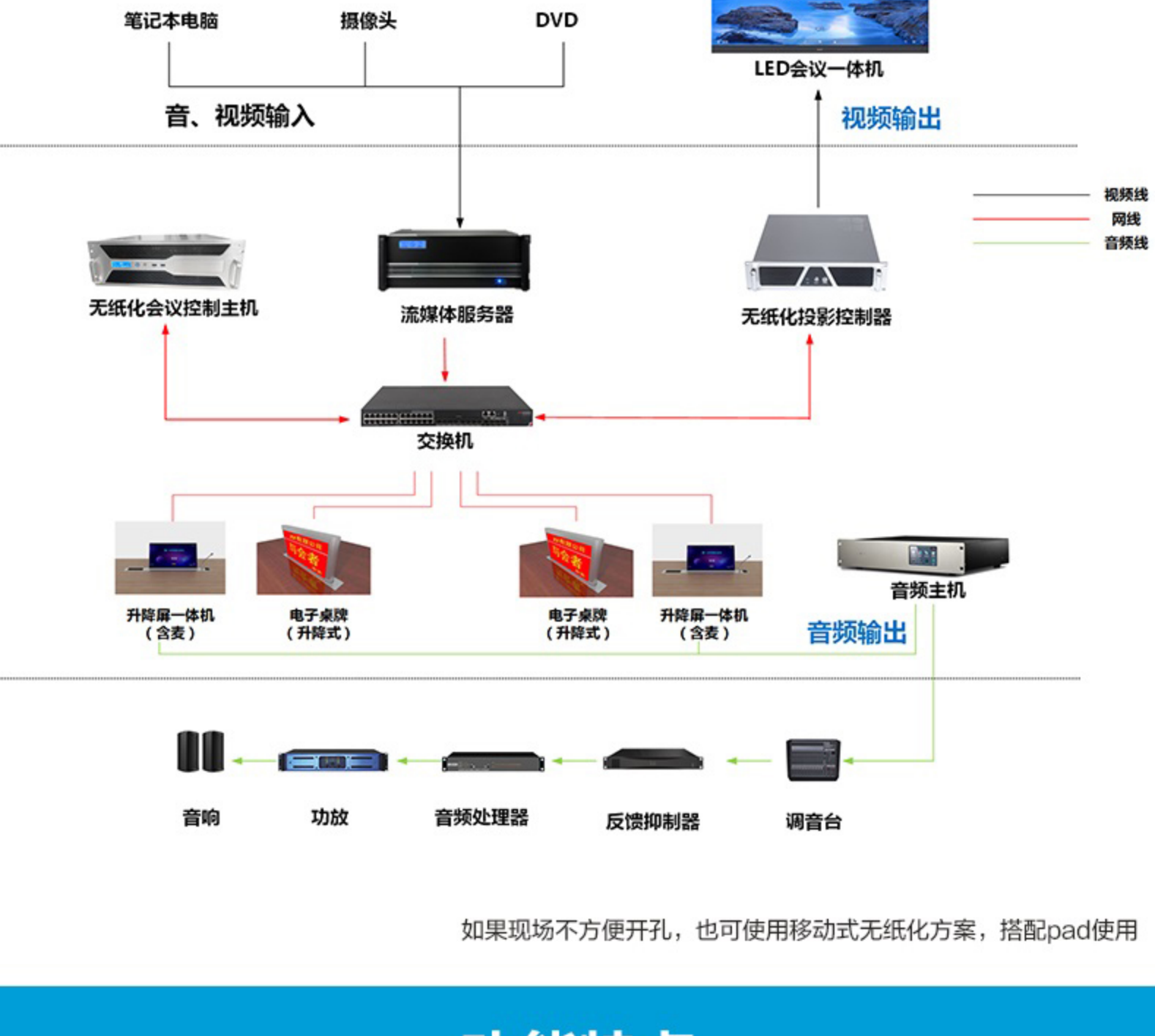
参会体验难以保障?



会议资料归档困难?

海康威视无纸化交互式会议系统，采用现代通信技术、音视频技术、软件技术，打造专属座席提升参会体验，会议议程、资料统统无纸化，助力建设节约型智能会议室，践行绿色发展理念。

系统组网



如果现场不方便开孔，也可使用移动式无纸化方案，搭配pad使用

功能特点

优质工艺，彰显品质

面板和机身外框均采用阳极氧化铝拉丝工艺，精密加工

屏幕采用电容触控传感技术，获得类纸质顺滑操作体验

控制开关采用定制触摸开关，表面覆有钢化玻璃

过硬配置，高效支持

工业级PC端主机，采用独立CPU：I5双核2.6Ghz，具有独立风扇系统

内存：4GB DDR3 RAM，硬盘容量：128GB SSD硬盘

网卡：双网口网络接口

流畅升降，静音丝滑

采用脉冲数控制超静音直流电机，升降传动选用定制聚氨酯内含钢丝同步带，同步皮带与高精度的导轨和直线轴承配合，交流减速电机做驱动动力，传动流畅

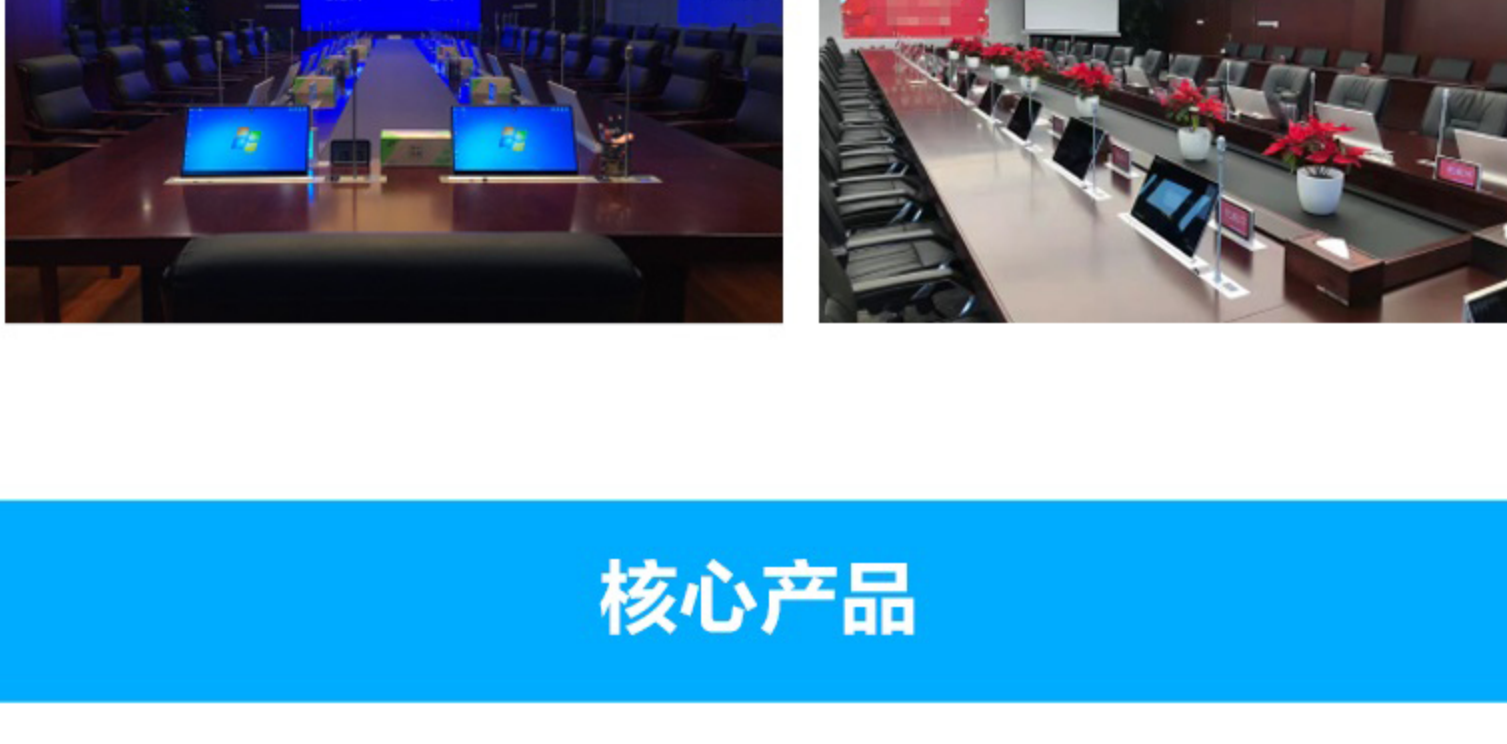
系统管理，贴心保障

无纸化服务器实现系统管理，配合信号控制器可实现型号上墙，通过流媒体服务器可实现外部信号接入

- | | | | | |
|------|------|------|------|------|
| 会议签到 | 座席列表 | 会议议程 | 会议资料 | 网页浏览 |
| 会议表决 | 查看批注 | 投影申请 | 同屏管理 | 终端管理 |
| 会议交流 | U盘导入 | 视频服务 | 电子白板 | 呼叫服务 |

应用场景

为智慧政务、智慧办公提供专业性解决方案，可应用于公、检、法、企业、能源等场景



核心产品

超薄电容屏升降终端
 屏幕尺寸：15.6/17.3英寸
 屏幕分辨率：1920*1080
 10点电容触控效果

超薄电容屏升降终端（名牌）
 屏幕尺寸：15.6/17.3英寸
 屏幕分辨率：1920*1080
 10点电容触控效果
 背面集成：10.1寸电子名牌

超薄电容屏升降终端（名牌）
 屏幕尺寸：15.6/17.3英寸
 屏幕分辨率：1920*1080
 10点电容触控效果
 背面集成：10.1寸电子名牌

信创电容翻转终端
 尺寸：15.6/17.3英寸
 分辨率：1920*1080p
 多点触控电容屏

无纸化数字会议控制主机
 （含配套设备及软甲）

无纸化信号控制器
 （含大屏控制软件）

无纸化数字会议流媒体主机
 （含流服务软件）

会议发言主机