



世优科技

AI数字人交互一体机

数字人梦工厂 元宇宙任意门



世优（北京）科技有限公司

领先的虚拟体验全栈技术服务商

世优科技成立于2015年，是领先的虚拟体验技术解决方案服务商，专注于数字人全栈技术和全场景应用的研发。

公司致力于为政府、企业、品牌、明星、名人及每一个人打造元宇宙分身（数字人），构建数字人元宇宙。现已广泛应用于广电媒体、品牌营销、电商直播/短视频、政府文旅、教育娱乐、影视番剧、AR/VR/AI，NFT/元宇宙等线上线下不同场景。

世优团队在虚拟技术领域有近十年的行业积累，在底层算法、产品技术、市场运营、客户服务等方面有较多经验和领先优势。自主研发的「数字人工厂」虚拟内容制作平台、「AI数字人」产品体系、「虚拟演播SAAS」产品体系和「元宇宙分身秀」等助力各行业合作伙伴「低本、高效、高质量」地打造元宇宙沉浸式内容和互动体验。

目前已为包括央视、中国移动、华为、阿里巴巴、海尔集团等世界500强企业在内的近1000家客户提供产品或服务，累计打造超1000个数字人。

2022年、2023年世优科技先后完成三轮次，总计超过2亿元的战略融资。



国家发明专利



行业技术奖项



虚拟数字人



合作品牌客户



虚拟技术研发



计算机软著



高新技术企业



小巨人企业

我们的资质

强势企业实力拥有众多自主产权 荣获多项行业认证奖项

权威认证



国家高新技术企业
中关村高新技术企业
“专精特新”小巨人企业

自主产权



40+
国家发明专利

100+
计算机软著

行业认可



中国互联网协会-中国数字人领航计划合作伙伴
胡润中国-2023元宇宙潜力企业榜未来企业之星
Internet Deep-2023数字人实践案例TOP10
艾媒咨询-2022最佳虚拟人软件技术服务商

... ..

世优科技已经在元宇宙领域、数字人及虚拟技术赛道累积多年经验，公司下属1个研发实验室，与北京大学成立“数字人训练联合实验室”。

我们的合作伙伴

业务覆盖10多个行业的千余家企业深度结合客户与合作伙伴的业务场景需求



标准化服务

Standardized service

企业形象统一

Unity of corporate image

多样场景适用

Multi-scenario application

服务质量稳定

Stable service quality

业务水平熟练

Professional proficiency

前后台数据打通

The front and background data are connected

世优科技 AI数字人交互一体机

是一款融合AI智能技术与数字大屏技术，提供AI虚拟数字人服务的一体化硬件产品，通过用户和数字人的“面对面”实时互动交互，面向金融、企业、政务、文旅等公共场景，为用户提供持久、标准的业务咨询、展览接待、商品导购、广告展示、休闲娱乐等服务。



01

多形态数字人

Multiform digital people

标准形象：

匹配标准版超写实3D数字人形象

定制形象：

可定制专属3D数字人形象、复刻真人
2.5D数字人形象

数字人音色：

提供数字人通用音色与定制声音克隆服务

02

智能交互终端

Intelligent interactive terminal

世优AI数字人：

基于世优科技公司自研的快速训练小模型
能力，同时可接入文心一言等大模型

数智终端：

低延迟、高精度终端一体机，系统操作便
捷易上手

03

多模态互动场景

Multimodal interactive scene

多功能交互：

融合多种软硬件能力，实现有记忆、有感
情、多感知的真实互动体验

多场景应用：

业务咨询、展览接待、商品导购、广告
展示、休闲娱乐等多应用场景

01

多形态数字人

Multiform digital people

世优科技3D数字人标准化定制流程及数字人工厂系统



71
INCHES

3D 数字人资源

3D digital human resources



2.5D 数字人资源

2.5D Digital human resources



数字人 声音资源

Digital human voice resources



虚拟 场景资源

Virtual scene resource



3D形象定制

3D image customization



2.5D形象复刻

2.5D image reproduction

音色定制

Timbre customization

垂类模型训练

Vertical model training

肢体动作训练

Body movement training



表情训练

Expression training

服装定制

Clothing customization



道具定制

Prop customization



唇形训练

Lip training

虚拟场景定制

Virtual customization



01. 上传资料

将企业相关资料的word文档，如公司简介、人力资源手册、组织架构、对外知识库等，上传至世优BOTA系统



02. 快速训练

基于世优BOTA快速训练小模型能力，进行后台系统性文本整合分析，随时纠错校对



03. 准确输出

输入企业相关问题，通过数字人之口快速给出经过整理的、逻辑准确的答案回复

定制专属AI知识库

基于企业、行业等专属知识库进行AI模型训练，提升数字人互动精准度。

适配大模型系统

系统可接入市场主流文心一言等大模型，海量数据累计，越用越聪明。

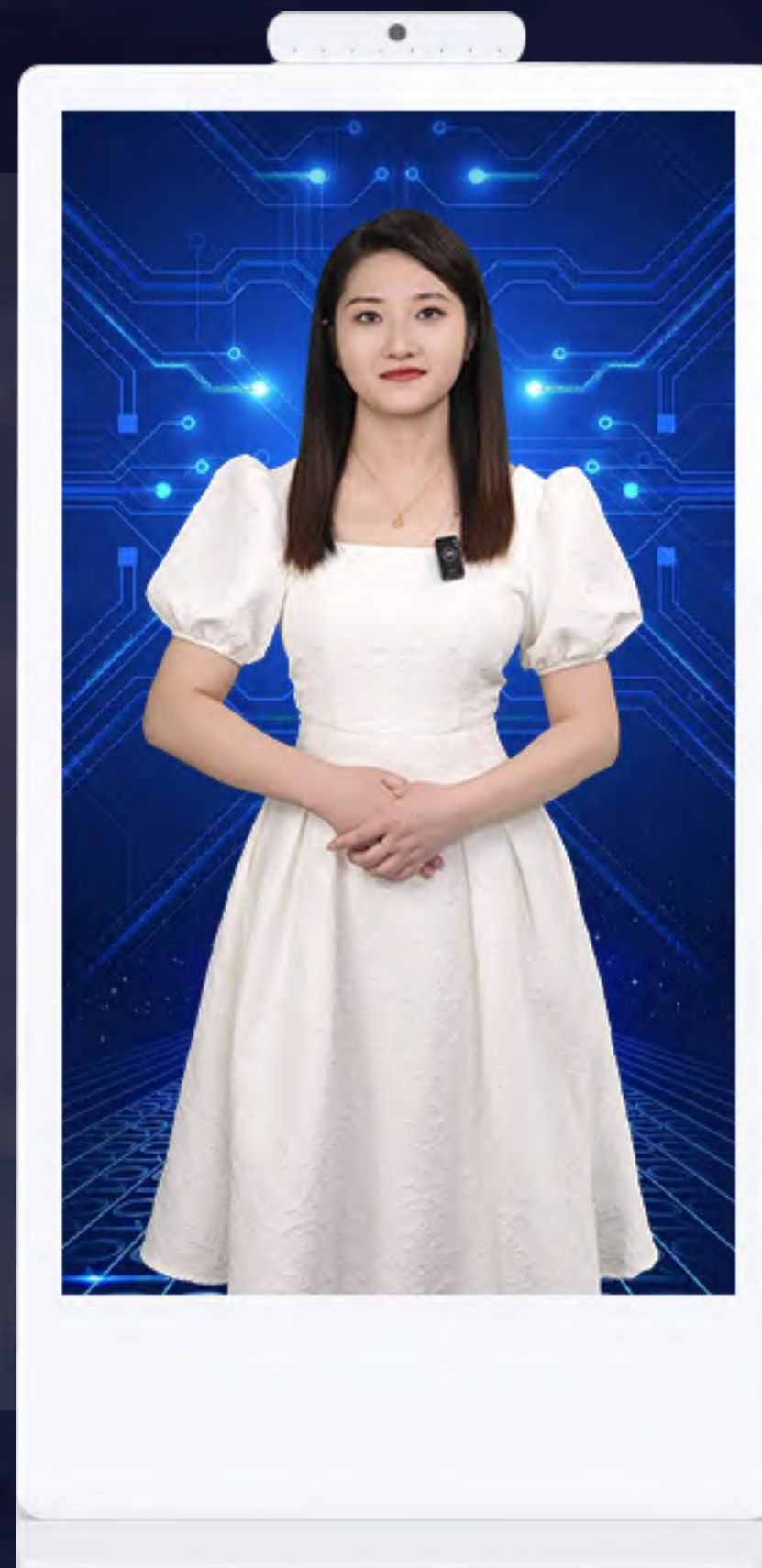
智能互动数据管理

针对智能问答交互进行数据记录、保存备份、数据分析，便于优化AI模型。

02

智能交互终端

Intelligent interactive terminal



65
INCHES

交互输入端

Interactive input terminal

多种唤醒模式

1. 语音唤醒
2. 按键唤醒
3. 文本唤醒
4. UI场景切换唤醒

内容感知

语音感知

语义感知

内容分析思考

Content analysis thinking

多模态分析模型

1. 文本信息
2. 情感信息
3. 重音位置
4. 语言学特征

自主学习、记忆

推理和决策能力

AI大脑

交互输出端

Interactive output terminal

回答内容

语气

口型

声音

面部表情

肢体动作

智能交互终端-产品设计

针对真实环境中的复杂光线，采用了「超宽动态摄像机」，在强力逆光的极端情况下仍能够正常识别人脸，再联动麦克风进行拾音，通过内置算法精准识别用户性别、年龄等特征。



强大的 深度感知能力

Strong depth
perception

小尺寸、低消耗

Small size,
low consumption

强劲AI硬件 综合能力

Strong AI hardware
comprehensive
capability

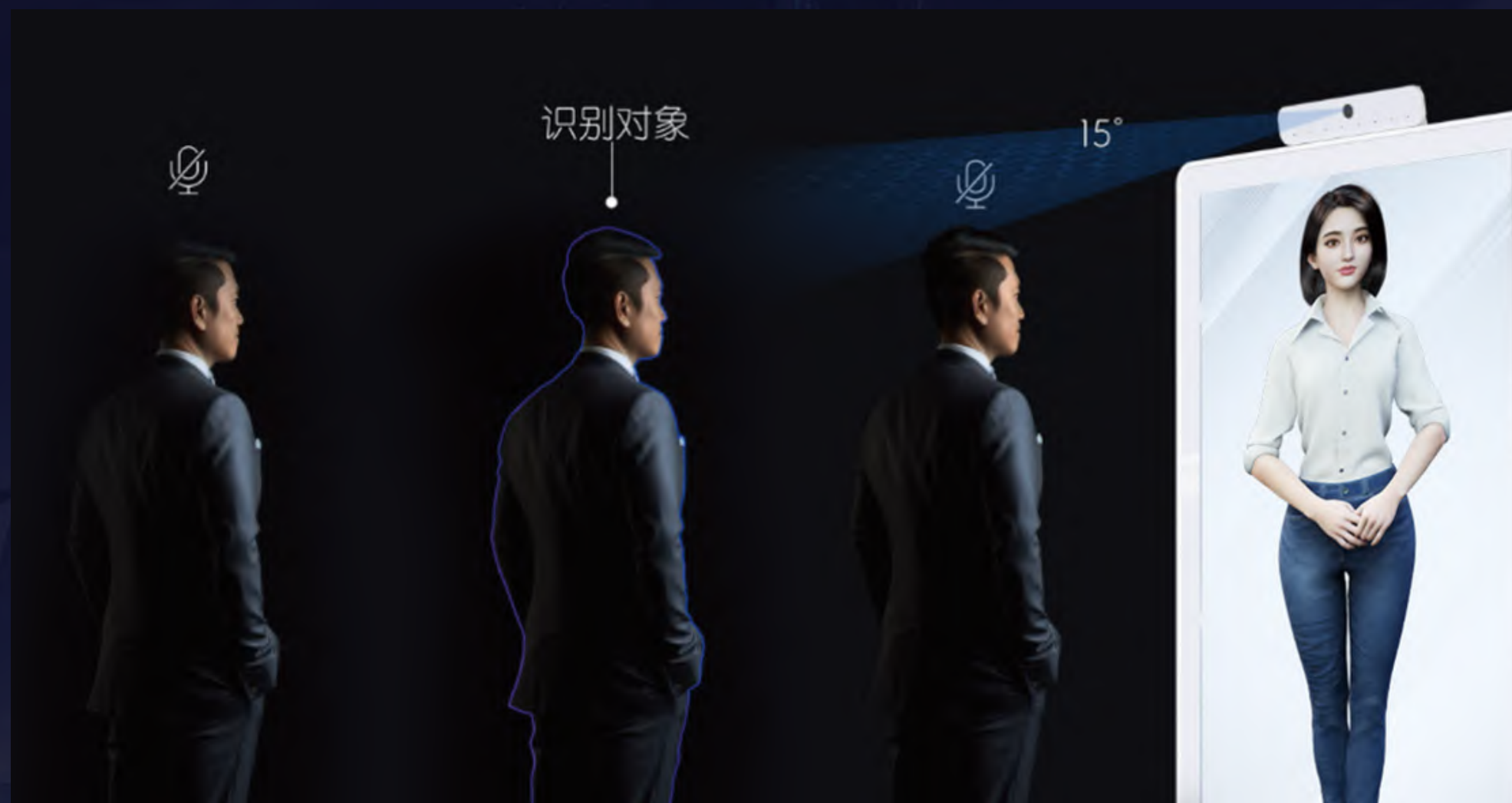
丰富的 接口机系统支持

Rich interface machine
system support

领先的动态视觉模组

智能交互终端-产品设计

为了使数字人能够在多人同时说话的嘈杂环境中，仍然能够精准拾音，采用「线性八麦克风阵列」，通过内置ARM处理器运行音频降噪算法，在公共环境中提供硬件降噪功能，同时支持回声消除功能。



强大的 语音识别能力

Powerful speech
recognition capability

低延时链路

Low delay link

精准控制 拾音感知

Precise control of
pickup perception

主动 唤醒功能

Active wake-up
function

多模态语音交互

流畅模组设计

采用具有柔和感、流动性的圆润模组形态设计，帮助机身更好融入场景。

机身观感大气

机身采用简约的线条和流畅的曲面设计，集现代感、时尚感和科技感于一身。



多尺寸机型

针对不同场景组合，搭配55、65、71inches三种尺寸，可任意选择。



整体结构稳定

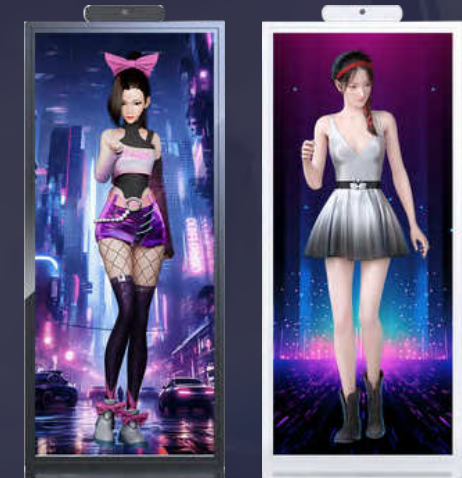
机身整体结构稳定，应用安全系数高，搭配智能控制方式，对各场景有极强融入性。

科学人机交互

在机身设计中考虑人机交互的人体工程学需求，使产品符合最佳实际交互体验。

双重外观色彩

机身配有黑、白两种色系，结合场景色调，更凸显产品专业形态。



强大的 GPU处理能力

CUDA核心:8704
TENSORS/TMUS :27RTS
光追核心:80
ROPS : 96

高效 CPU性能

处理器: 英特尔12代I7
CPU主频: 2.1G
最高睿频 : 4.96G
P大核:8 E小核:4
线程 :20 三级缓存 :25M

防炫光

可选防炫光AG玻璃
适应机场、银行等
高亮度环境

存储

DDR4 64GB
M.2固态IT

标配55英寸 4K显示屏

物理分辨率2160*3840
可选55/65/71英寸 定制显示屏

亮度
400cd/m2
对比度
4000:1

线性8麦克风阵列

拾音角度可调，
缺省7.5度，
精准拾音



硬件降噪电路

确保复杂环境拾音更准确



回音消除电路

物理分辨率2160*3840
可选55/65/71英寸定制显示屏



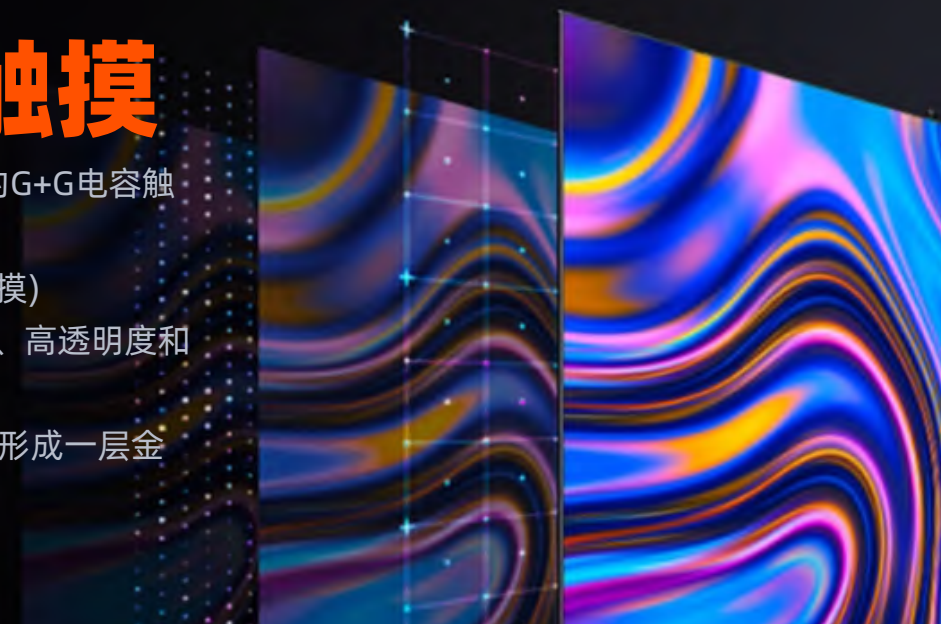
200万像素宽动态摄像机

焦距3.6毫米



G+G 电容触摸

55寸及以下产品标配灵敏度更高的G+G电容触摸技术
(65寸或以上产品标配10点红外触摸)
G+G电容触摸技术的优点: 高精度、高透明度和耐用性持久,
与G+F技术对比, 不会在屏幕表面形成一层金属网格丝, 通透度更高





67mm

1800mm



520mm

780mm

性能参数

GPU
RTX3080或以上

显存容量
GDDR6X 10G或以上

显示参数

显示尺寸

55寸 680.4*1209
65寸 803.52*1428.48
71寸 696.2*1650.24

物理分辨率

2160*3840
2160*3840
1620*3840

存储

内存

DDR4 64G或以上

固态硬盘

M.2 1T

其他

输入电源

AC110-240V

额定功率

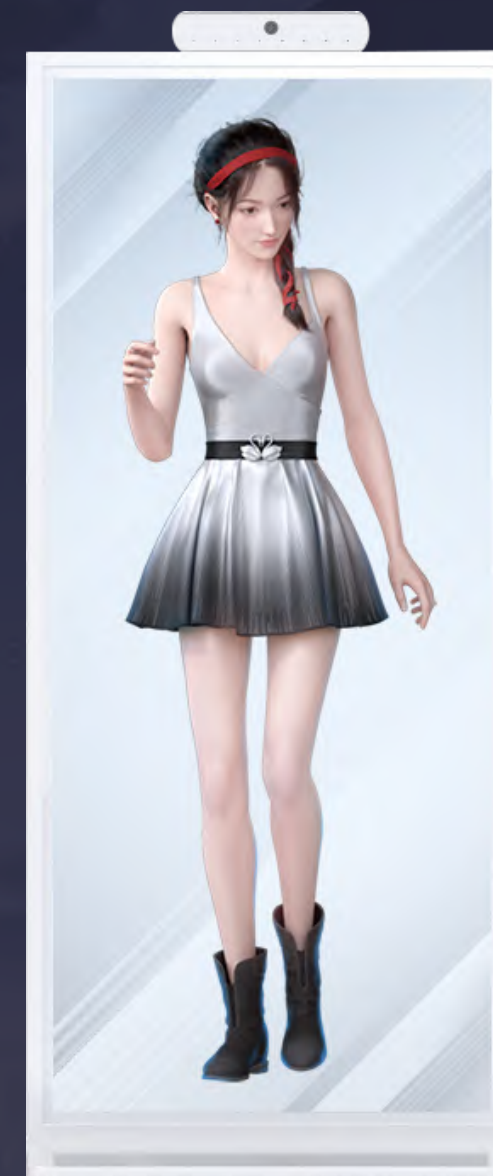
800W



55INCHES



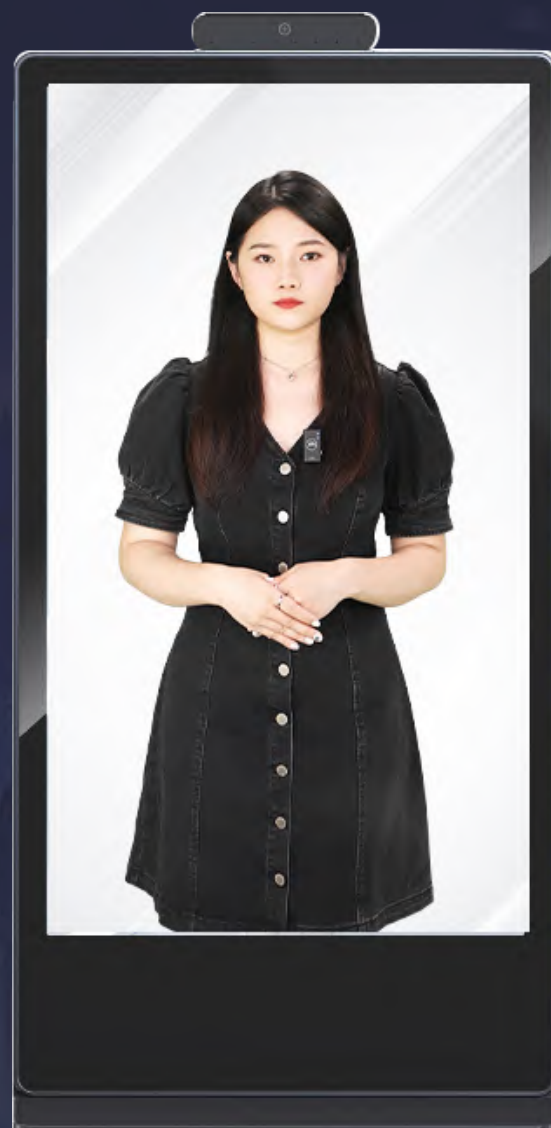
65INCHES



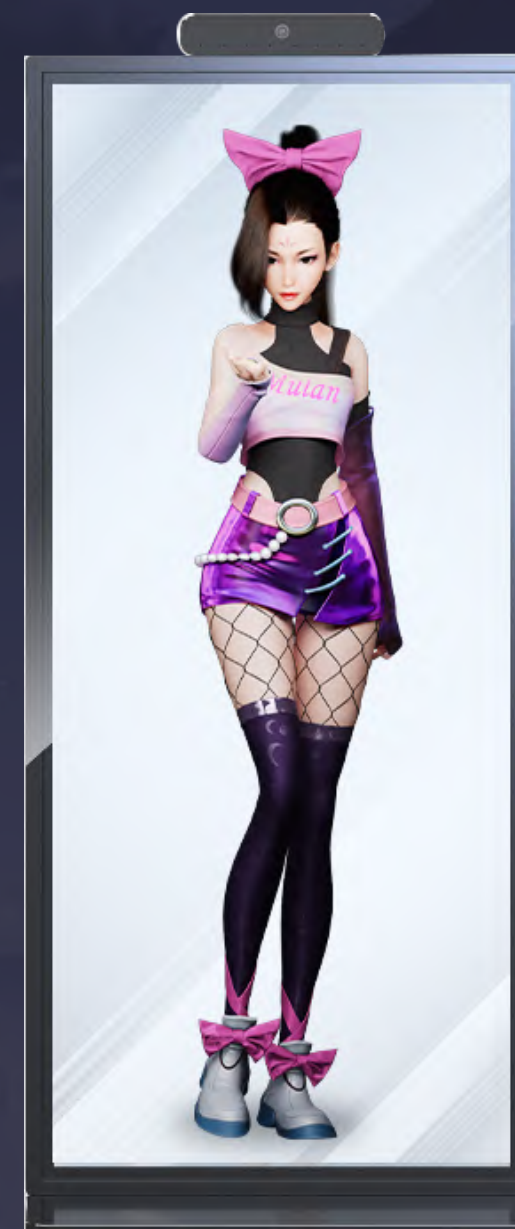
71INCHES



55INCHES



65INCHES



71INCHES

03

多模态互动场景

Multimodal interactive scene



55
INCHES

智慧政务

Intelligent
government
affairs



智慧文旅

Wisdom travel

智能展厅

Intelligent exhibition
hall

智慧高校

Intelligent
university



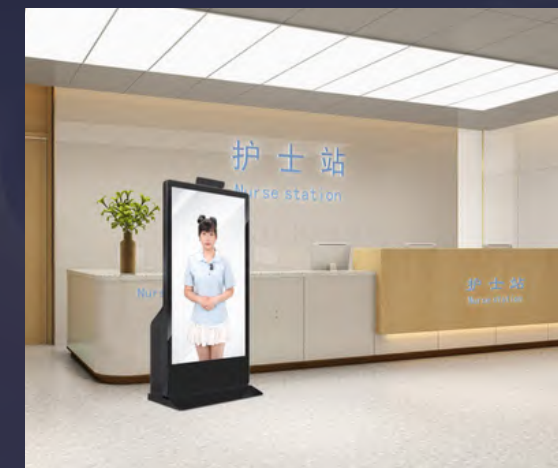
智慧汽车

Smart car



智慧医疗

smart medical
care.



智慧金融

Smart finance

公共服务

Public service

智慧党建

Smart party building

广告宣传

advertising

企业迎宾

Corporate welcome

商业导览

Business tour

智慧党建

展现党史精神、丰富学习形式、
提升党建学习效果

党建学习让人们对党基本理论、方针政策和红色精神有更加深入的了解和理解，利用智能一体机帮助党的风采以数字形式展现，提高用户学习效果，同时为党的工作提供数据分析处理、组织管理、知识共享等支持，有助于党组织更好管理及服务党员。





智慧政务

构建“渠道多、效率高、办事易”的综合服务场景体系

政务办事大厅是各地政府对外的形象构成，使用智能一体机，展示现代科技水平和政府服务意识，有助于提升政府形象。

AI数字人交互一体机在办事大厅，为用户提供信息咨询、业务办理、政策宣传等服务，助力政府职能部门推进信息公开、服务便民，改善政务办事效率及服务体验。



智慧文旅

打造“更智能、更便捷、更丰富”的一站式文旅服务

文旅数字人智能一体机化身文娱旅游景区的数字化公共客服，为游客提供全新的文旅服务体验，如数字人导游、智能导览等，实时捕捉游客提问，精准回答景区介绍、交通工具、饮食推荐等内容，减少人工运营时间、人力成本，为文旅行业提供数字化支持。



智能展厅

打造专属展厅的智能品牌形象

数字人智能一体机在展厅的应用，涵盖在博物馆、展览、品牌展示中，扮演智能讲解员、展品展示演示、智能导览等角色。通过语音识别系统，与参观者进行实时互动，回答参观者提出的问题或主动进行讲解，提升展示效果和感官体验，为营销宣传与交互服务提供数字化技术。



智慧金融

响应金融行业数字化号召，拥抱
新时代消费者，链接用户心智

数字人在银行网点、金融机构等担任数字员工，提供接待客户、业务引导、产品推荐等服务，在业务流程自动化的同时，为每一位客户提供专业的金融咨询，碎片化内容难以跨越营销周期，赋能从获客到精细化运营的全链路。



智慧高校

提供“高效率、个性化、更贴心”的高校智能管理服务体系

数字人智能一体机可以为学生提供更加多样化、丰富的学习资源和教学方式，便于教师管理、服务、陪伴学生，使学生更加积极主动地参与学习，提高学习效果和学习兴趣，为学生提供更加广泛的学习机会，同时推动着教育行业高度适配个性化教学和高频互动教学模式的发展。



智慧医疗

智能医疗解决方案，提升医疗就诊效率，提高医疗就诊体验

为就诊流程更加智能化，数字人智能一体机问世成为智慧医疗的重要推动力，可以实现快速挂号和导诊，有效减少患者的等待时间，通过自然语言处理和大数据分析，能够为患者提供个性化的医疗建议，使得医疗服务更加透明、智能化。



公共服务

为顾客提供7*24h持续在线的温暖、贴心、微笑服务

数字人智能一体机用户在休息室、娱乐室等综合服务场所中，为用户提供多样化的公共服务，例如事项时间提醒、会议场次通报、咨询服务、投诉调解等，可以根据用户的兴趣与需求，为用户提供介绍与讲解等，塑造更好的品牌形象与口碑。



广告宣传

降低宣传成本、拓展创意形式、
直观新颖展示

数字人智能一体机逐渐在广告营销、虚拟娱乐和零售等行业场景中发挥着重要的作用，它们通过在线下渠道展示和推广产品，与用户进行互动、提供信息和咨询，可在待机状态持续视频播报商业广场运营者的商业版图等介绍信息，是品牌选择虚拟代言人、线下推广宣传的关键点。



智慧汽车

数字化赋能汽车销售，用大数据
挑选最合适用户的产品

在接待消费者时提前记录消费者的需求和偏好，从而让销售人员做好充足的准备，减少不必要的时间成本和机会成本，迎合品牌的科技、时尚的前沿气质，提供消费者新颖的消费体验。



企业迎宾

降低企业成本开支，优化客户服务体验

当企业访客到来时，数字人智能一体机可以主动识别访客并对访客问好，了解访客目的并提供解决方式，为访客提供查询业务办理方式、路线，可根据用户需求智能呼叫访客需联系的相关部门或人员，节省时间人力，提高办事效率。



商业导览

科技与创意的交融，一次性投入，永久性服务

当顾客在商场商圈寻求导览服务时，数字人智能一体机机会主动提供最便捷的路线推荐、最新的购物资讯和推荐方案，帮助顾客更轻松地做出选择，数字人导览实时解答顾客的问题，甚至提供手语等服务，将智能带到商业购物的方方面面。

世优数字人更多应用场景

虚拟数字人应用全栈解决方案，赋能各行各业



广电媒体-虚拟偶像



品牌营销-虚拟代言



政府文娱-数字发言人



直播短视频-虚拟主播



影视番剧-虚拟角色



线上线下活动-虚拟主持/嘉宾

世优数字人更多应用终端



打造与用户之间
更轻松更高效的
全新交互服务关系

EASIER AND MORE EFFICIENT

世优数字人更多应用终端

打通线下全终端应用，大力提升智能交互能力，数字大屏、全息投影、全息舱、互动屏、VR互动、LED沉浸屏、轨道屏、透明屏



透明屏



全息屏



轨道屏



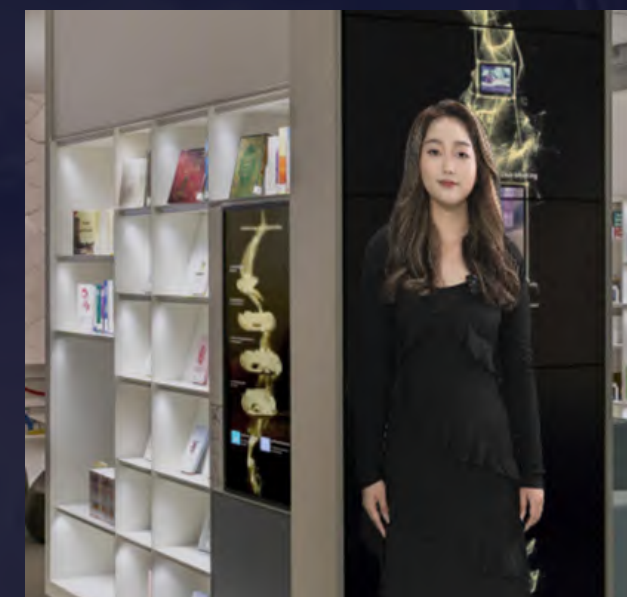
数字大屏



移轨屏



OLED透明屏



互动屏



LED沉浸屏

THANKS
FOR WATCHING

数字人梦工厂 元宇宙任意门

